

## Gegevens opvraging

Ordernummer:	O2024-0151214	Datum opzoeking:	17/02/2024
Referentienummer:	3679816-sub	Zoekdata:	38402D0182/00N006
Perceel:	38402D0182/00N006		

## Resultaat opvraging perceel gelegen in Nieuwpoort afdeling NIEUWPOORT 2 AFD, sectie D met perceelnummer 0182/00N006 [38402D0182/00N006]

### Geluidsbelasting dag en nacht

#### Indicatieve kaartweergave



#### Resultaat

- Informatief:
  - Wegverkeer: Nee
  - Spoorverkeer: Nee
  - Luchtverkeer: Nee

#### Legende



## Geluidsbelasting nacht | 23u00 - 07u00

### Indicatieve kaartweergave



#### Resultaat

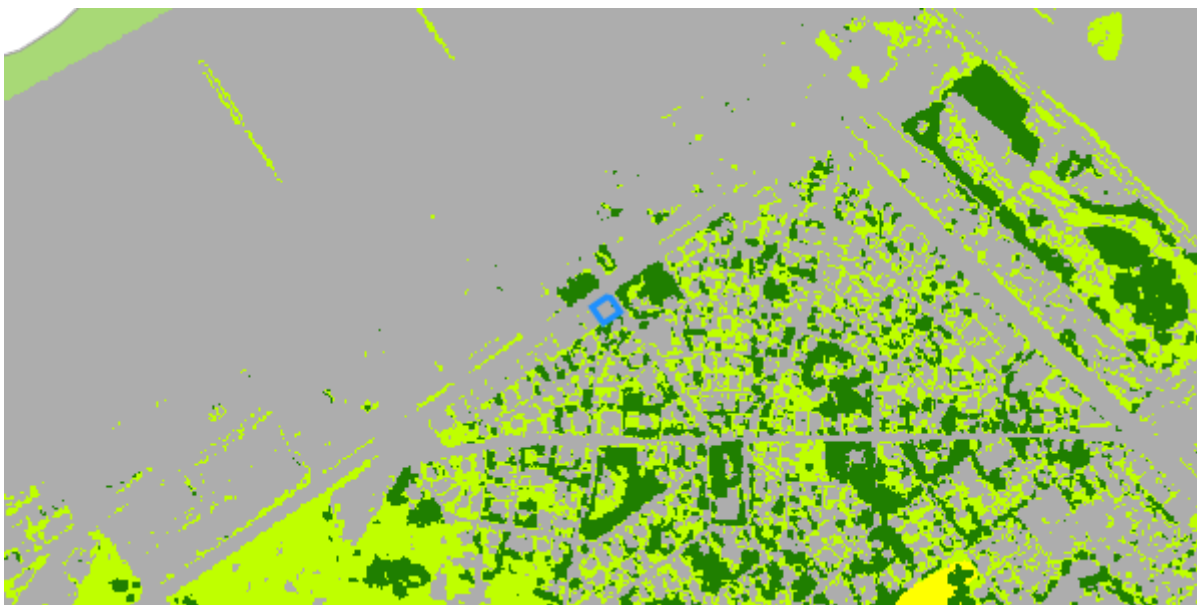
- Informatief:
  - Wegverkeer: Nee
  - Spoorverkeer: Nee
  - Luchtverkeer: Nee

#### Legende



## Groenkaart Vlaanderen

### Indicatieve kaartweergave



#### Resultaat

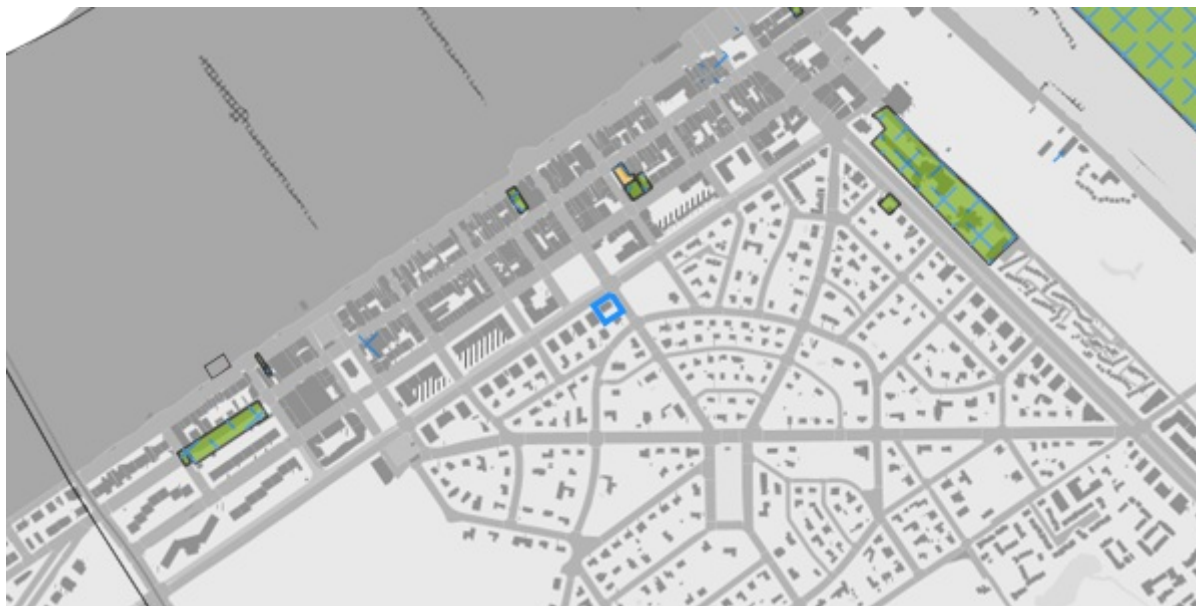
- Informatief: Niet groen

#### Legende



## Grondeninformatieregister OVAM

### Indicatieve kaartweergave



#### Resultaat

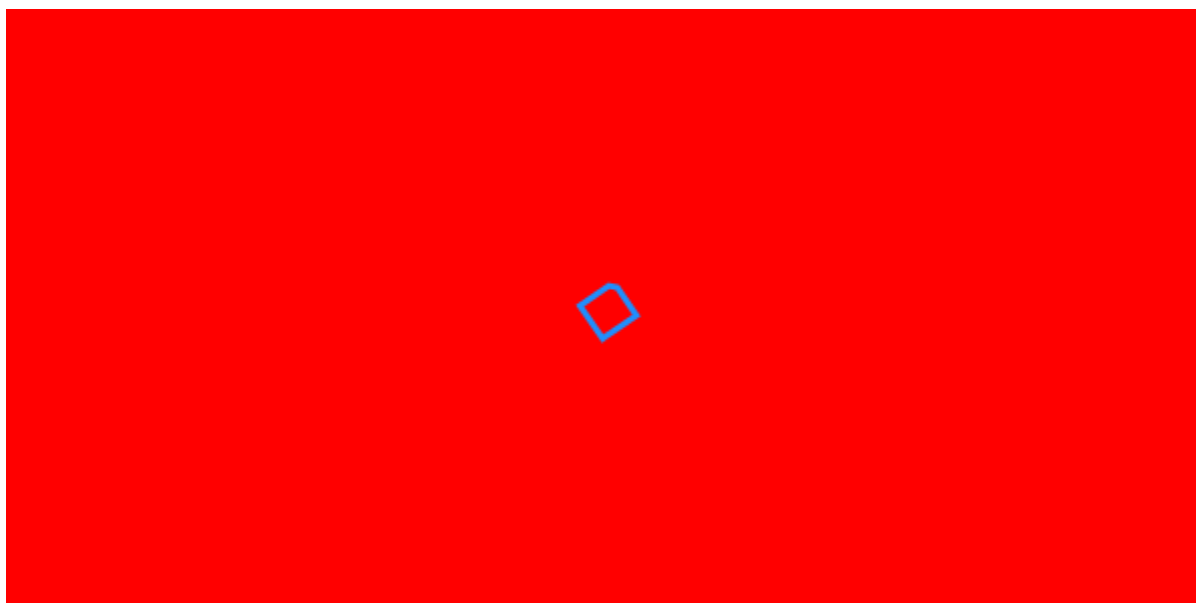
- Informatief:
  - Geen informatie beschikbaar

#### Legende

- Oriënterend bodemonderzoek (OBO)
- Beschrijvend bodemonderzoek (BBO)
- Bodemsaneringsproject (BSP)
- Eindevaluatieonderzoek (EEO)
- ▨ Evaluatierapport schadegeval
- ▨ Vaststelling schadegeval
- ▨ Melding schadegeval
- ▨ Melding bodemverontreiniging

## Luchtkwaliteit - ozon

### Indicatieve kaartweergave



#### Resultaat

- Gemeten waarde: 52.11

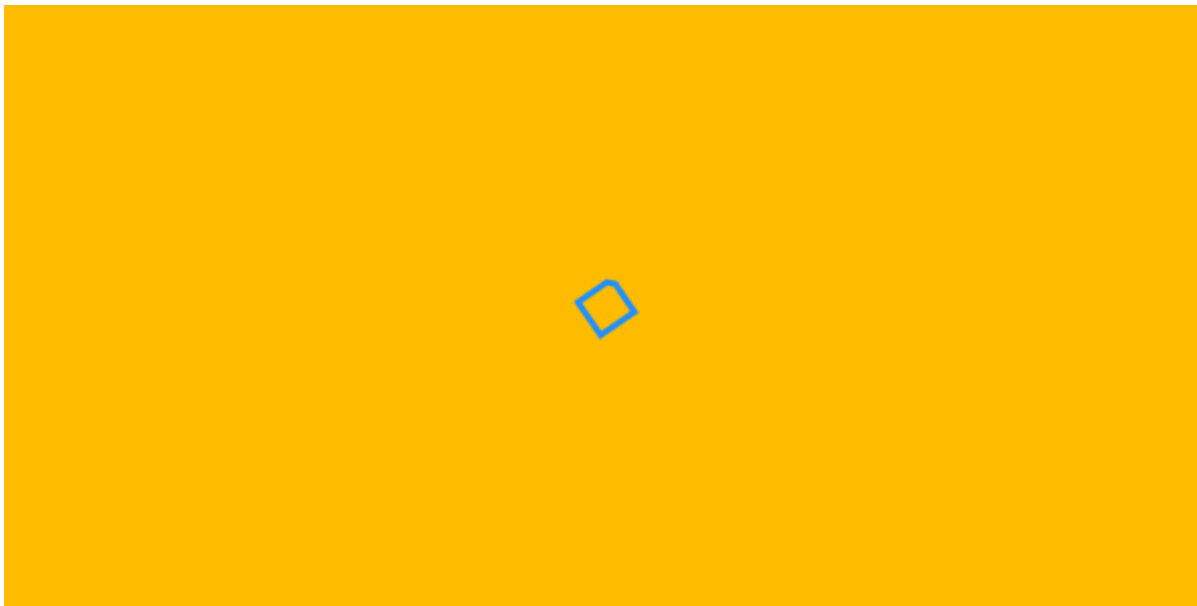
#### Legende

##### Overschrijdingsdagen

- |          |           |            |
|----------|-----------|------------|
| ■ 1 - 3  | ■ 11 - 15 | ■ 26 - 30  |
| ■ 4 - 7  | ■ 16 - 20 | ■ 31 - 40  |
| ■ 8 - 10 | ■ 21 - 25 | ■ 40 - MAX |

## Luchtkwaliteit – fijn stof

Indicatieve kaartweergave

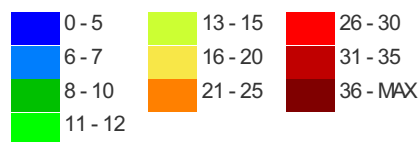


### Resultaat

- Gemeten waarde: 9.67

### Legende

$\mu\text{g}/\text{m}^3$



## Ruimte & groen – Open ruimte

Indicatieve kaartweergave



### Legende



## Straling - Zendantennes

Indicatieve kaartweergave



### Resultaat

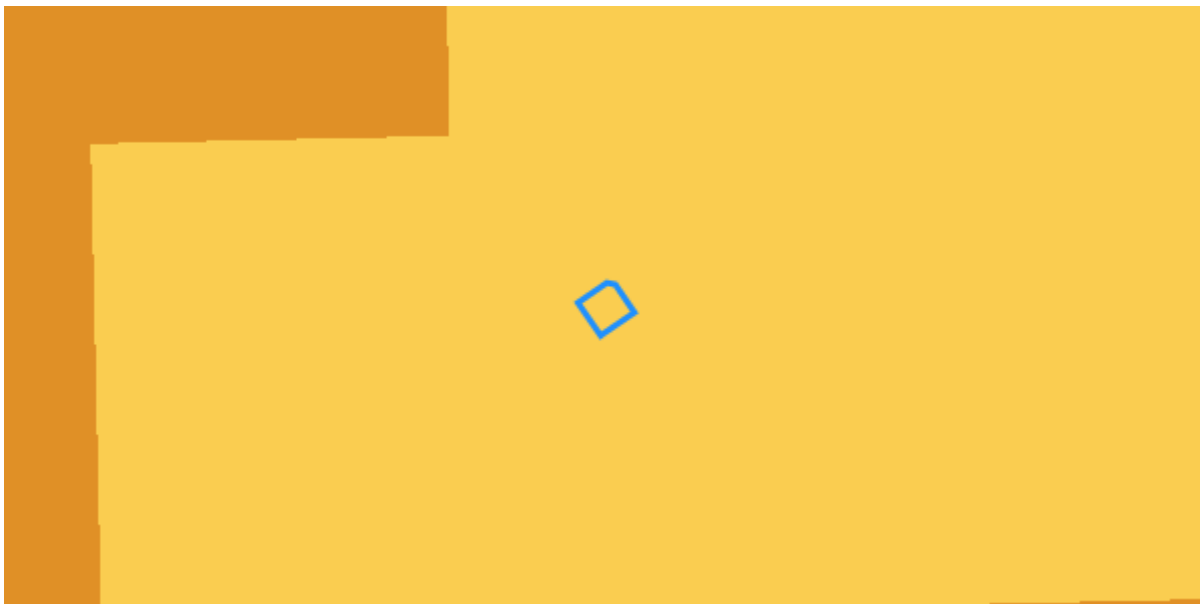
- Geen informatie beschikbaar

### Legende

 Goedgekeurd attest

## Licht – Lichtemissies

Indicatieve kaartweergave

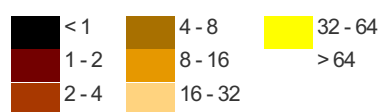


### Resultaat

- Gemeten waarde: 21.36

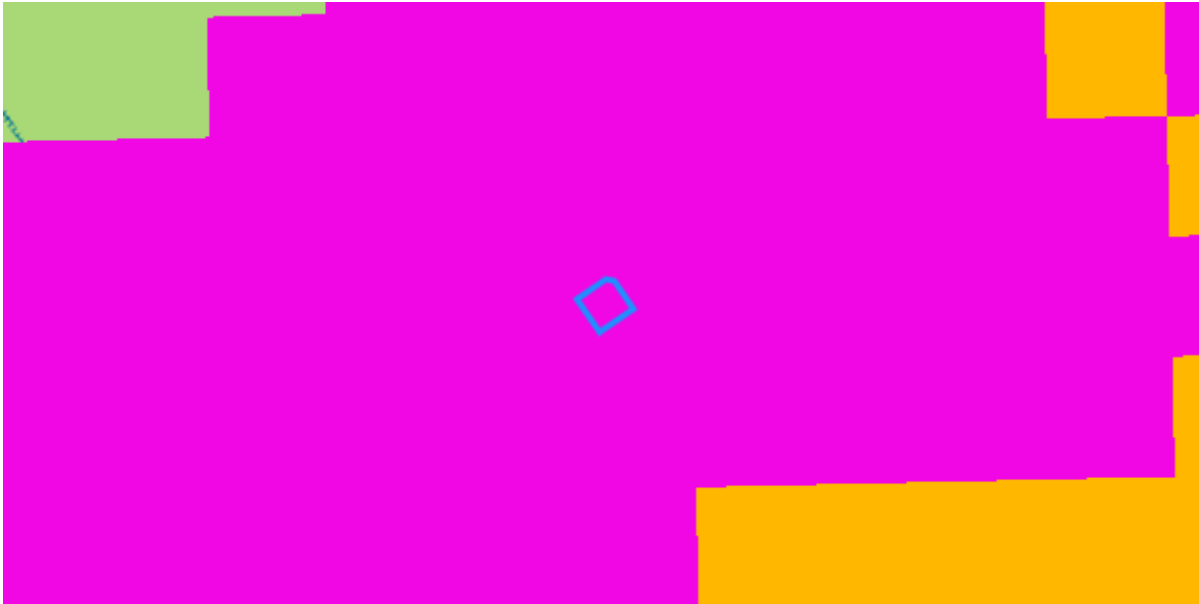
### Legende

E-9 Watt/cm<sup>2</sup>/steradiaal



## Mobiliteit – Bereikbaarheid met het openbaar vervoer

### Indicatieve kaartweergave



### Resultaat

- Mobiliteitsscore: 2.32

### Legende

	Beperkt
	Matig
	Goed
	Zeer goed

## Welke informatie kan u terugvinden in dit uittreksel?

### **Strategische geluidsbelastingskaart - Vlaanderen**

Geluidsbelastingskaarten worden opgemaakt in uitvoering van de Europese richtlijn omgevingslawaaai. Deze kaarten geven aan wat de geluidsbelasting is in de omgeving van de belangrijkste wegen, spoorwegen, luchthavens en agglomeraties in Vlaanderen.

De geluidsbelasting wordt op de kaarten aangegeven met twee indicatoren de Lden (dag) en de Lnight (nacht).

De geluidsbelasting op een punt is het resultaat van een modelberekening op basis van verschillende paramaters zoals: verkeersintensiteit, type verkeer, type wegdek, type trein, enz.

### **Groenkaart Vlaanderen**

De groenkaart Vlaanderen is een overzichtskaart van het Agentschap Natuur en Bos die een overzicht biedt van het groen in Vlaanderen.

### **Grondeninformatieregister (OVAM)**

Het grondinformatieregister (GIR) is uniek in de wereld. Nergens anders registreert de overheid gegevens over een grond zo gedetailleerd. Van zodra OVAM beschikt over een eerste rapport van bodemonderzoek, een schadegeval wordt gemeld of van zodra het perceel door de gemeente wordt opgenomen in de Gemeentelijke inventaris van riscicogronden, wordt het perceel opgenomen in het GIR. Opgelet: het register is nog niet volledig, er worden nog altijd gronden onderzocht!

### **Kaarten Leefkwaliteit Vlaanderen**

Leefkwaliteit Vlaanderen biedt een selectie kaarten aan die de toestand van het milieu weergeven.

### **Meer info**

[www.wegenenverkeer.be](http://www.wegenenverkeer.be)  
[www.brusselsairport.be](http://www.brusselsairport.be)  
[www.natuurenbos.be](http://www.natuurenbos.be)  
[www.ovam.be](http://www.ovam.be)  
[www.leefkwaliteitvlaanderen.be](http://www.leefkwaliteitvlaanderen.be)

## Bron vastgoedinfo

- Kaart geluidsbelasting gegeneerd op basis van gegevens ontvangen van Agentschap Wegen en verkeer – Afdeling Wegenbouwkunde, Olympiadelaan 10, 1140 Brussel en Brussels Airport Company n.v., Luchthaven Brussel-Nationaal, 1930 Zaventem.
- Groenkaart Vlaanderen gegeneerd op basis van gegevens ontvangen van het Agentschap voor Natuur en Bos, Koning Albert II-Laan 20 8, 1000 Brussel
- Kaart Grondeninformatieregister gegeneerd op basis van gegevens ontvangen van OVAM, Stationsstraat 110, 2800 Mechelen.
- Kaart Luchtkwaliteit, Ruimte & Groen, Straling, Licht en Mobiliteit gegeneerd op basis van gegevens ontvangen van Leefkwaliteit Vlaanderen, Koning Albert II-laan 20 bus 8 / 1000 Brussel.

*Document gegeneerd op basis van gegevens van Agentschap voor Natuur en bos, Agentschap Wegen en verkeer en OVAM en Leefkwaliteit Vlaanderen via de ORIS webservices.*

CIB vlaanderen vzw - Kortrijksesteenweg 1005 - 9000 Gent  
0425.043.508 - [vastgoedinfo@vastgoedloket.be](mailto:vastgoedinfo@vastgoedloket.be)